

Label « Bienvenue vélo » et le vélotourisme

*Comment adapter l'accueil des
cyclistes?*

Relais du Visiteur – Pays des 4 Bras

24 septembre 2020 – Stéphanie Villance

COMMISSARIAT GÉNÉRAL AU TOURISME
DIRECTION DU DEVELOPPEMENT STRATEGIQUE



BIENVENUE VÉLO
FIETS WELKOM
BIKES WELCOME
RADFAHRER WILLKOMMEN

Label « Bienvenue vélo »

Élément essentiel dans le développement du vélotourisme

- Un label lié aux infrastructures cyclables = produit touristique
- Synonyme d'équipements et de services adaptés à l'accueil des cyclistes.
- Un label qui s'inscrit dans une **démarche durable**.



Balise 3 directions



Balise 2 directions

Label « Bienvenue vélo » et le vélotourisme

Vecteur de développement économique!



+ de 44 milliards d'€ en Europe / an

- Soit **2.3 milliards** de séjours annuels touristiques à vélo en EU pour une valeur de
- soit **11% de la valeur du tourisme** européen



38 milliards d'€ / an

Label « Bienvenue vélo » et le vélotourisme

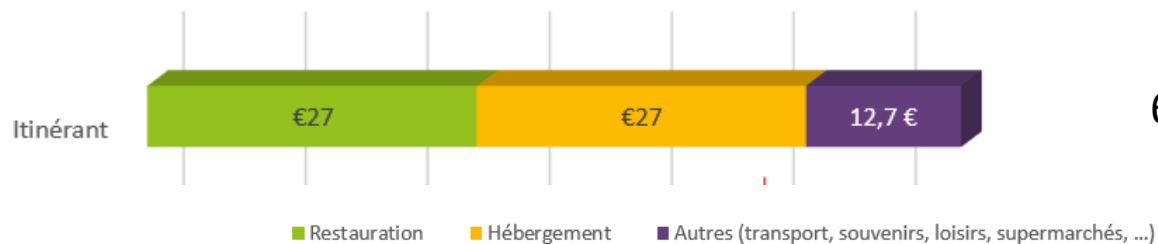


Vecteur de développement économique!

Le vélotourisme

- engendre des retombées économiques chez les opérateurs touristiques « Bienvenue vélo » qui accueillent les cyclistes.

Budget moyen voyageurs à vélo



66,7 euros / jour

Label « Bienvenue vélo »

Synonyme de **services** et d'**équipements** adaptés à l'accueil des cyclistes

- Projet initié en 2011 par 3 Maisons du Tourisme le long des lignes RAVeL 126 et 127
- Label coordonné par le **Commissariat général au Tourisme**
- **Des critères d'adhésion** (obligatoires et facultatifs) différents selon le type d'opérateur
- **752** opérateurs



Label « Bienvenue vélo »

Quels opérateurs?

- **Les hébergements** (les gîtes, chambres d'hôtes, les hôtels, les campings, les auberges de jeunesse,...)
- **Les établissements du secteur de l'horeca** (les restaurants, tavernes, Bistrots de terroir,...)
- **Les attractions touristiques et les musées**
- **Les organismes touristiques**
- **Les producteurs et artisans**



Label « Bienvenue vélo »

Quels critères?

Critères « Généraux »

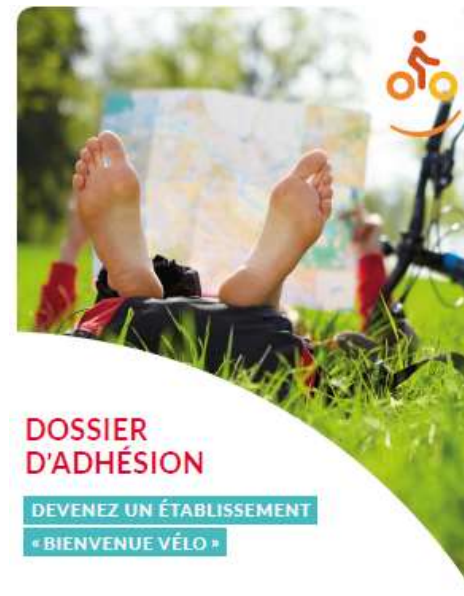
- Etre reconnu par le Commissariat général au Tourisme
- Proximité à un réseau cyclable

Critères « Equipements »

- Emplacements de parking pour vélos ou abri sécurisé et couvert.
- Set de réparation, trousse de 1^{er} soins, matériel de nettoyage pour vélo.

Critères « Services »

- Approvisionnement en eau potable;
- Mise à disposition des informations touristiques, des cartes d'itinéraires vélotouristiques, loueurs et réparateurs, réseau « Bienvenue vélo », etc.



COMMISSARIAT GÉNÉRAL AU TOURISME



Label « Bienvenue vélo »

Un réseau qui s'appuie sur le dynamisme
des opérateurs!



Outre les actions menées par le CGT et les partenaires, il est impératif que les opérateurs « Bienvenue vélo »

s'approprient le label;

deviennent de véritables ambassadeurs;

fassent une promotion active et améliorent la visibilité;

se professionnalisent en améliorant les services!

Label « Bienvenue vélo »

Un réseau qui s'appuie sur le dynamisme des opérateurs!



Label « Bienvenue vélo »

Un réseau qui s'appuie sur le dynamisme des opérateurs!



Avou nozôtes Chambre & table d'hôtes

- Un peu de nous
- Situation
- Chambre
- Petit-déjeuner
- Table d'hôtes
- Tarifs
- Bienvenue vélo**
- Contact - réservation - questions
- Avis des hôtes
- Partenaires
- Conditions générales

La chambre d'hôtes est située à 7m de la Mense et du halage vers Liège et Dinant.

Nous vous offrons :

- * un endroit sécurisé pour entreposer vos vélos
- * la possibilité de nettoyer vos vélos avec des produits professionnels
- * de l'eau pour remplir vos gourdes
- * des cartes vélos de la région / infos touristiques
- * la possibilité de charger vos vélos électriques

Pour un forfait de 15€ (cycliste, nous vous proposons) :

- * un pique-nique
- * une lunette énergétique
- * la possibilité de nettoyer votre tenue pour le lendemain
- * le transport de vos bagages (dans un rayon de 40kms max de votre habitation)

Label « Bienvenue vélo »

Professionnalisation et dynamisation du réseau!



- Développement de **boîtes à outils** et fiches « Bonnes pratiques »: insertion dans le nouveau site du CGT, mise en place d'une veille, amélioration de la communication vers les labellisés,...
- Organisation de **journées de rencontre**, de moments de partage.
- Renforcement des collaborations et assistance technique par l'asbl « **Chemins du Rail** », par « **Pro Velo** », par « **Access-i** », par **ECF**,...

Label « Bienvenue vélo »

Quelle pertinence à adhérer au label?



- Faire preuve de professionnalisme en adaptant l'accueil aux besoins spécifiques des cyclistes.
- Répondre aux tendances actuelles et s'inscrire dans une démarche de tourisme durable.
- Participer à un projet fédérateur pour faire de la Wallonie une destination d'excellence pour le vélotouriste.
- Augmenter la visibilité de votre établissement.
- Intégrer un réseau.

Label « Bienvenue vélo »

Promotion du label et du vélotourisme



Promotion du vélotourisme et du label « Bienvenue Vélo » par
Wallonie Belgique Tourisme

walloniebelgiquetourisme.be/velo

Label « Bienvenue vélo »

Promotion du label et du vélotourisme



Label officiel Bienvenue Vélo | Vélo et tourisme en Wallonie 554 Résultats

Pour un cycliste, choisir un établissement « Bienvenue vélo », c'est opter pour un endroit où il fait bon de s'arrêter et où les hôtes sont ravis de vous voir arriver avec votre vélo en Wallonie.

Laissez-vous séduire par des itinéraires de plus longues distances, par étape, en séjournant dans un hébergement labellisé « Bienvenue vélo ». La garantie d'un accueil de qualité pour les amateurs de bicyclette. Gîtes, chambres d'hôtes, hôtels... mettent à votre disposition un local pour abriter votre vélo, des outils de réparation et un équipement de nettoyage, ainsi que des cartes et circuits touristiques. Mais « Bienvenue vélo » ce sont également des musées, attractions touristiques, restaurants et brasseries qui vous accueillent avec votre 2 roues avec le même plaisir.

Le label « Bienvenue vélo » est synonyme de services et d'équipements adaptés aux cyclistes en Wallonie !

Retrouvez la liste des établissements labellisés « Bienvenue vélo » en Wallonie.

Page 1/19

Belgique Wallonie

Je me Je suis Ça se loge Ça fait Ça offre En pratique

- MONS - Syndicat d'initiative et Office du tourisme Office du Tourisme de Mons |
- SOIGNIES - Campagna Relax Hotel Rip-Margrath, hôtel et restaurant à Sankt Vith
- LA ROCHE-EN-ARDEUSE - Maison du tourisme Maison du Tourisme Cœur de l'Ardenne, Ourthe & Aisne
- WACHE-EN-FRANCONIE - Maison du tourisme Maison du tourisme Ourthe - Ardenne Ourthe & Lisse
- LE LOUVRE - Maison du tourisme MAISON DU TOURISME DU PARC DES CANAUX ET CHATEAUX
- REBOUCHWIPS - Maison du tourisme Maison du Tourisme Ourthe-Vesdre-Amblyve

Label « Bienvenue vélo »

Promotion du label et du vélotourisme

Wallonie
à vélo



Brochure vélo

55.000 FR

40.000 NL

10.000 D

NEW ! Rubrique « Où dormir ? » avec hébergements labellisés

Label « Bienvenue vélo »

Promotion du label et du vélotourisme



- Brochure Escapade en Wallonie
- Vidéo de présentation
- Actions presse
- Représentation lors de salons

Prochainement, nouvelles cartes RAVeL avec les labellisés « Bienvenue vélo »

Label « Bienvenue vélo »

Promotion du label et du vélotourisme



Sur le RAVeL de la Ligne 38

Au début de la Tour panoramique des « Trois Fontaines », leur-B symbolique situé sur la limite territoriale du Village de Gemmenich en Belgique et des villes de Völs au Pays Bas et de la Chapelle-Rachen en Allemagne, vous allez traverser le Pays de Herve d'est en ouest en empruntant la Ligne 38. Cette ancienne ligne de chemin de fer, symbole du patrimoine, est un symbole du RAVeL et de sa convivialité. Il aura en effet fallu des années de mobilisation et la population locale pour que les autorités publiques franchissent le pas de l'équipement, qui se poursuit encore aujourd'hui et se poursuivra dans les prochaines années.

Tout au long de la Ligne 38, les produits et paysages vous emmènent à la découverte des produits du terroir. Fromage de Herve, jus de Liège, toulou à la ligéroise, cidre et bières d'abbayes et de brasseries artisanales se dégustent aussi bien dans d'anciennes fermes transformées en chaumières d'hôtes ou restaurants gastronomiques, que dans l'ancienne gare de Herve, reconstruite aujourd'hui en Maison du Tourisme avec espaces terrasse et vente des produits du terroir. Niché dans un croquet par la traversée Grotte d'Orge à Hombourg, l'Arléon de Valenciennes ou encore Gemmenich-Benelux, un des plus beaux villages de Wallonie. Enfin, sachez qu'en mai 1942, les troupes allemandes sont arrivées en Belgique par cette région, les signaux de cette invasion sont encore bien présents au fort de Lanchet à Hombourg, au cimetière américain d'Herve-Chapelle et au Fort de Battice.

Mapa interactif

Carte de fête



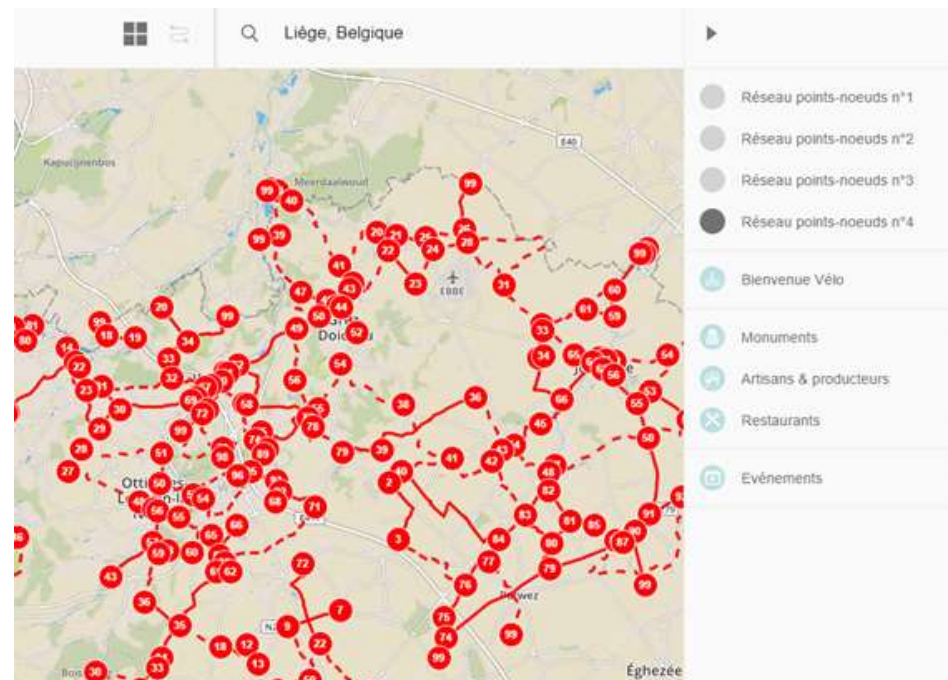
Préparer son voyage



Galerie de photos



Details, Avertissements, Infos pratiques, GPS/GPX, Imprimer, Carte



Label « Bienvenue vélo » et le vélotourisme

Des questions?

Contactez Stéphanie Villance

stephanie.villance@tourismewallonie.be

+32 (0)81/325 725

COMMISSARIAT GÉNÉRAL AU TOURISME
DIRECTION DU DEVELOPPEMENT STRATEGIQUE



BIENVENUE VÉLO
FIETS WELKOM
BIKES WELCOME
RADFAHRER WILLKOMMEN