



POINTS D'INTÉRÊT SUR LE PARCOURS

MOYENNE

- 52
- 69
- 68
- 67
- 66
- 60
- 71
- 72
- 99
- 98
- 97
- 52
- 51
- 28
- 27
- 44
- 48
- 49
- 56
- 55
- 54
- 53

Scannez-moi pour visualiser le parcours en ligne



Plus d'infos sur :



DestinationBW.be



1. Cubitus

Connaissez-vous ce célèbre chien belge ? Dupa, son papa, passa 30 années de sa vie à Limal.

PN 52



2. La Tour de Moriensart

Cette tour, bâtie au 13^{ème} siècle, se dégage du paysage. Charmé par ce donjon d'autrefois, Hergé en a fait une représentation qui appartient encore aujourd'hui aux propriétaires de la tour.

PN 44



3. Louvain-la-Neuve

Louvain-la-Neuve est la plus jeune ville du Brabant wallon. Elle a été construite dans les années '70 pour accueillir les étudiants wallons. L'université se déploie toujours dans les différents quartiers. Son centre-ville est piéton et animé en tout temps !

PN 54



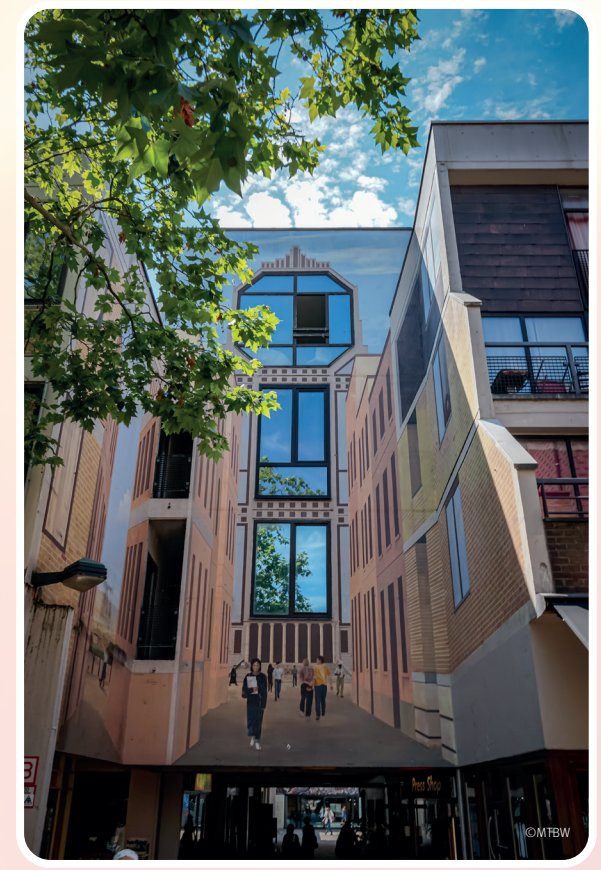
4. Le Musée Hergé

Ce musée met à l'honneur Hergé, le père du plus célèbre reporter belge et de son chien, Milou. Inventeur de la ligne claire, Hergé est un auteur incontournable de la bande dessinée. D'autres personnes sont aussi mises en avant, comme les jeunes farceurs Quick et Flupke.

PN 53

PN 97

AU PAYS DE LA BANDE DESSINÉE



Distance : 32 km

Difficulté : moyenne

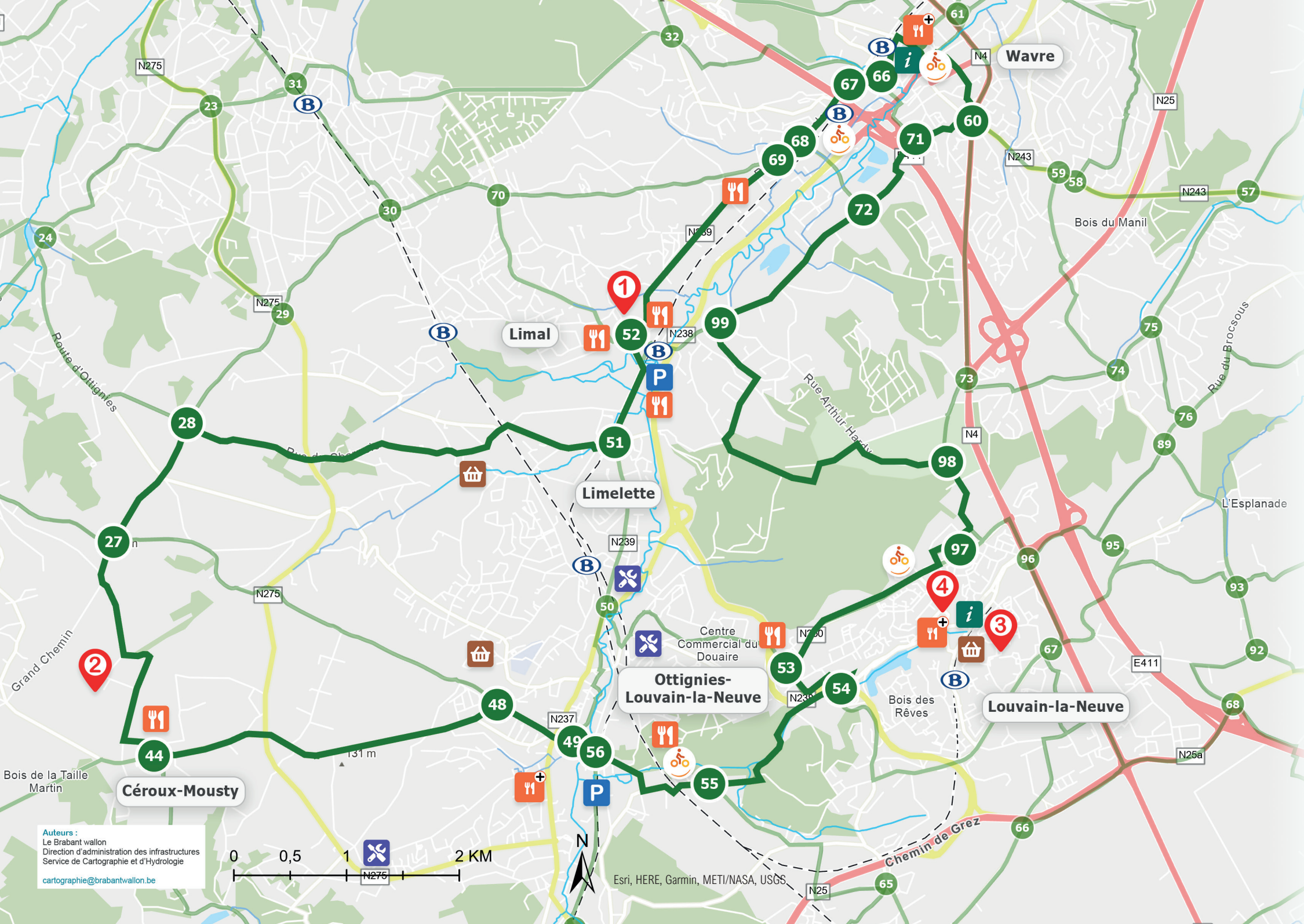
Point de départ :

La gare de Limal

Numéro du circuit : 7



32 km



Légende :

Points d'intérêt :

- 1 Cubitus
- 2 La Tour de Moriensart
- 3 Louvain-la-Neuve
- 4 Le Musée Hergé

Point d'informations :

Inforville - Office du Tourisme d'Ottignies-Louvain-la-Neuve
Visit Wavre

Producteurs :

Brasserie de la Tête Chargée
Brasserie Ottintoise
Micro-brasserie Le Brasse-Temps

Etablissements «Bienvenue vélo» :

Ibis Style Louvain-la-Neuve
Visit Wavre
Hôtel Wavre Brussels East
Musée de l'eau et de la Fontaine à Ottignies

Réparateurs vélo

Pro Vélo
Seeonee
Méca Service

Auteurs :
Le Brabant wallon
Direction d'administration des infrastructures
Service de Cartographie et d'Hydrologie
cartographie@brabantwallon.be



Esri, HERE, Garmin, METI/NASA, USGS



Retrouvez d'autres boucles sur : destinationbw.be/se-balader

